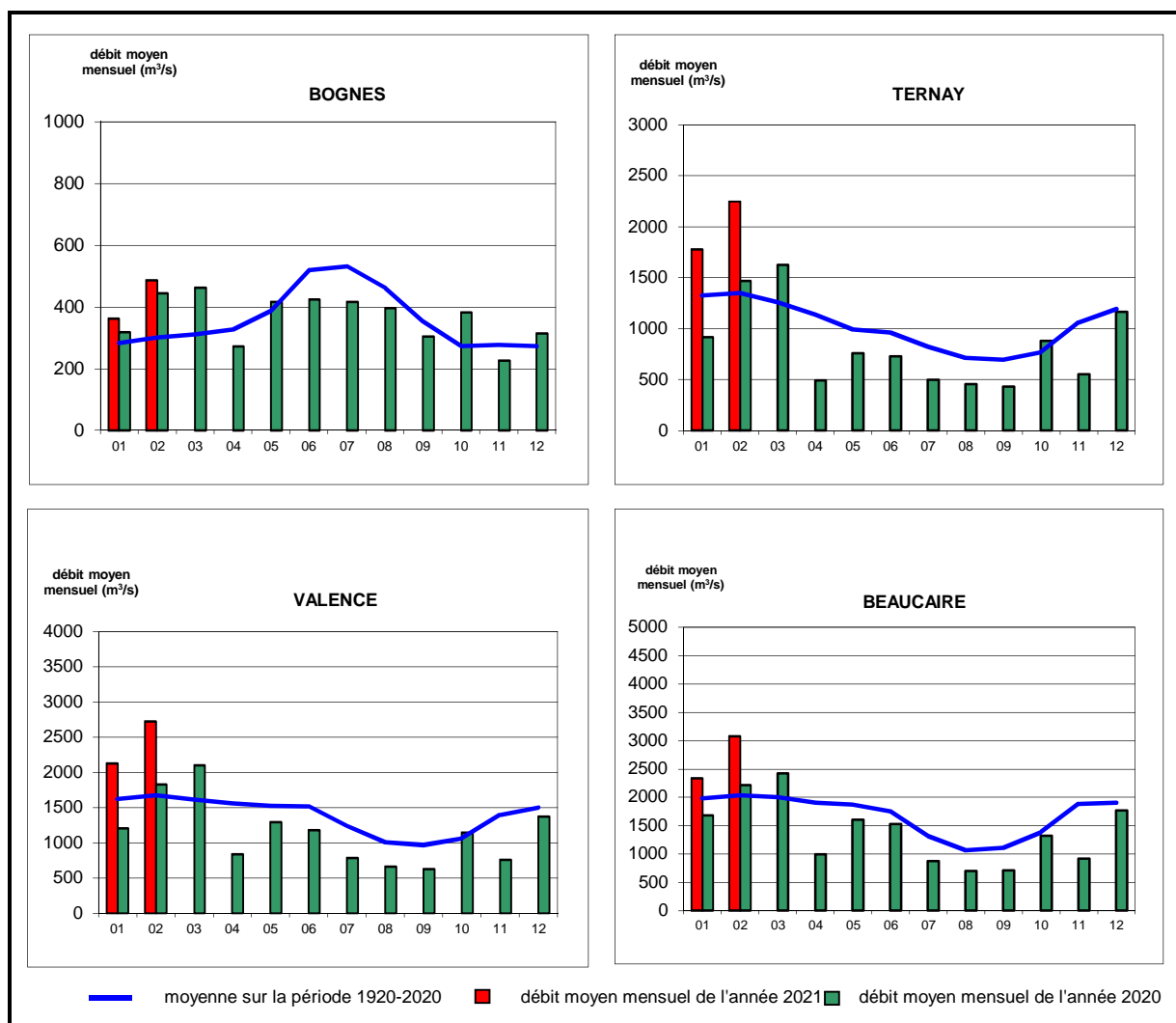


Station	Données pour le mois février			Coefficients d'hydraulicité sur 12 mois	
	Débit Moyen Mensuel (m ³ /s)	Débit Maxi inst. Mensuel (m ³ /s)	Coefficient d'hydraulicité Mensuel	mars 20 - févr 21	mars 19 - févr 20
BOGNES [V1020010]	490	950	1.61	1.04	1.05
TERNAY [V3130020]	2 240	3 800	1.66	0.94	0.90
VALENCE [V4010010]	2 720	4 570	1.63	0.93	0.89
BEUCAIRE [V7200010]	3 080	4 760	1.51	0.90	0.94

Les coefficients d'hydraulicité sont élaborés à l'aide de modules calculés sur la période de référence 1920-2021



FAITS MARQUANTS :

L'hydraulicité du mois de février 2021 se situe bien au dessus de la moyenne pour les stations de Bognes, Ternay, Valence et Beaucaire.

Remarques :

Les débits annoncés pour les années 2020 et 2021 sont des valeurs brutes en cours de validation qui peuvent être modifiées lors de la rédaction des rapports hydrologiques annuels de la CNR.
Les valeurs de débits sont arrondies à +/- 10 m³/s

réalisé :
Th. GRENIER

vérifié :
K. DELAMARRE

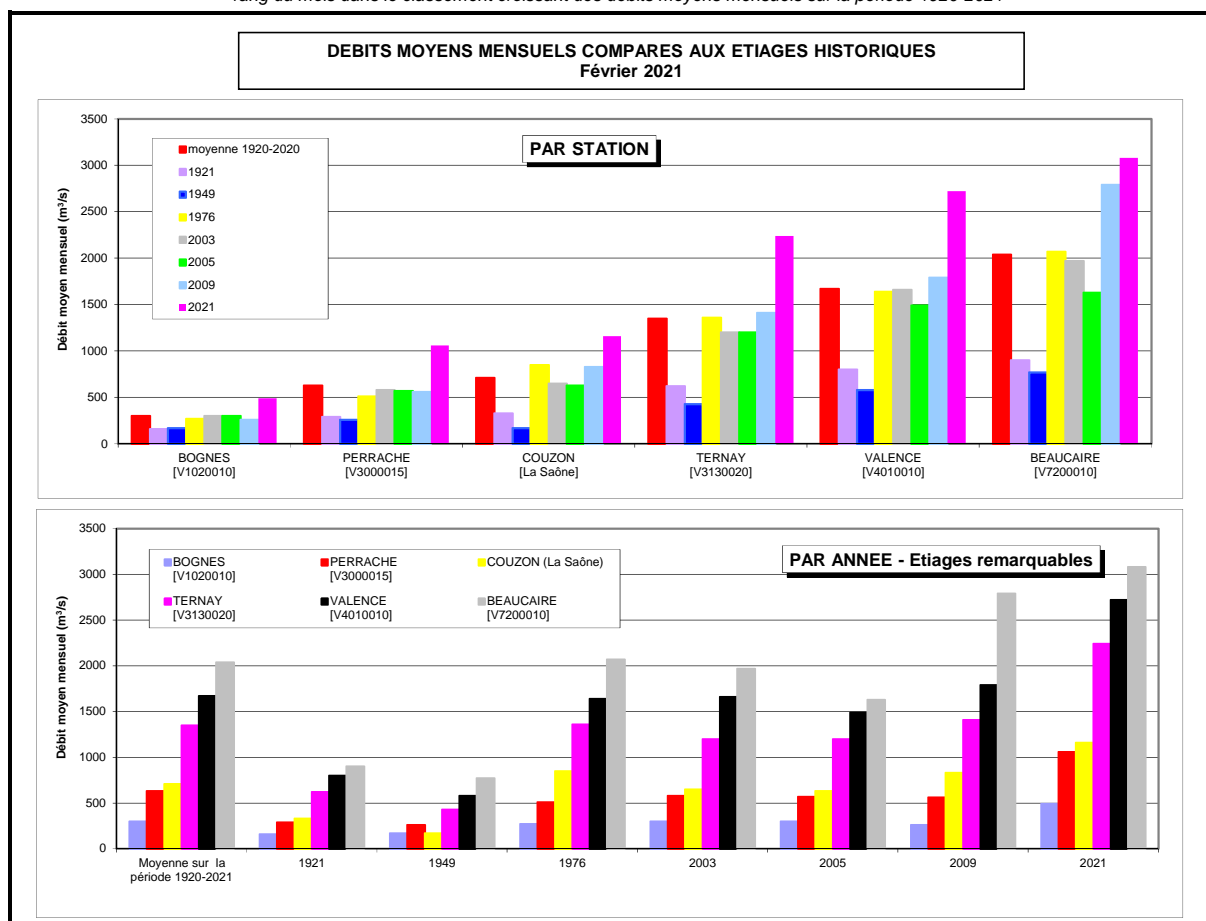
Validé :
R. KORETA



ANNEES D'ETIAGE REMARQUABLE SUR LE BASSIN DU RHONE

		DEBITS MOYENS MENSUELS (m ³ /s) - source des données : CNR - base HYDROMET					
ANNEE		BOGNES [V1020010]	PERRACHE [V3000015]	COUZON [La Saône]	TERNAY [V3130020]	VALENCE [V4010010]	BEAUCAIRE [V7200010]
	Moyenne sur la période 1920-2021	300	630	710	1 350	1 670	2 040
Années d'étiage estival remarquable	1921	160	290	330	620	800	900
	1949	170	260	170	430	580	770
	1976	270	510	850	1 360	1 640	2 070
	2003	300	580	650	1 200	1 660	1 970
	2005	300	570	630	1 200	1 490	1 630
	2009	260	560	830	1 410	1 790	2 790
Débit (m ³ /s)	2021	490	1 060	1 160	2 240	2 720	3 080
Rang *		95	90	90	92	90	91

* rang du mois dans le classement croissant des débits moyens mensuels sur la période 1920-2021



Commentaires :

L'hydraulicité du mois de février 2021 se situe bien au dessus de la moyenne pour les stations de Bognes, Perrache, Couzon, Ternay, Valence et Beaucaire.
Pour ce mois, les 6 stations se positionnent entre le 90ème et le 95ème rang sur les 102 dernières années.

Remarques :

Les débits annoncés pour les années 2020 et 2021 sont des valeurs brutes en cours de validation qui peuvent être modifiées lors de la rédaction des rapports hydrologiques annuels de la CNR.
Les valeurs des débits sont arrondies à +/- 10 m³/s.